

ระนอง-น้ำตกหงาว-รักษะวาริน-พะโต๊ะ:

ใครอยากเที่ยวแบบชุ่มชื้นกายใจ เส้นทางระนอง-พะโต๊ะ ที่แวดล้อมด้วยขุนเขา ผืนป่า และสายน้ำ ตอบโจทย์คุณได้แน่นอน

❖ **น้ำตกหงาว** อยู่ริมทางสายระนอง-พังงา ห่างจากตัวเมืองระนองประมาณ 13 กิโลเมตร น้ำตกไหลลดหลั่นจากผาสูงสวยงามมาก นอกจากนี้ที่นี่ยังเป็นถิ่นอาศัยของปูเจ้าฟ้าอีกด้วย

❖ **ภูเขาหญ้า** อยู่ตรงข้ามกับน้ำตกหงาว เป็นเนินเขาเตี้ยๆ สลับซับซ้อนที่เขียวขจีด้วยทุ่งหญ้าในฤดูฝน ส่วนในฤดูอื่น ภูเขาหญ้าจะกลายเป็นสีน้ำตาลทอง

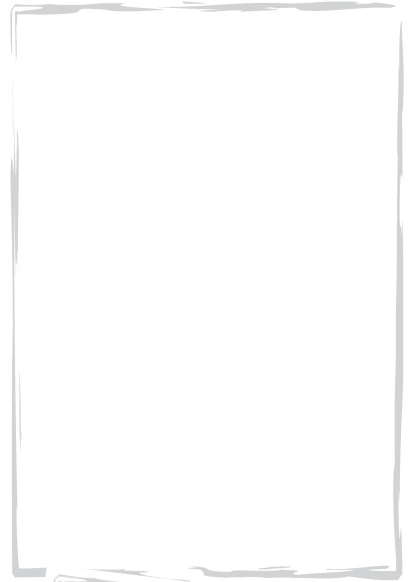
❖ **พระราชวังรัตนรังสรรค์ (จำลอง)** ตั้งอยู่บนเขารัตนรังสรรค์ ใกล้ศาลากลางจังหวัด ของจริงเป็นพระราชวังไม้ที่สร้างถวายเป็น

ที่ประทับแด่พระบาทสมเด็จพระเจ้าอยู่หัวรัชกาลที่ 5 รัชกาลที่ 6 และรัชกาลที่ 7 เมื่อครั้งเสด็จเยือนระนอง เมื่อข้าราชการถูกรื้อถอนไปสร้างศาลากลางจังหวัดหลังปัจจุบัน

❖ **หอนพระเก้าเก็จ** อยู่บนเนินเขา ใกล้กับพระราชวังรัตนรังสรรค์ (จำลอง) ประดิษฐานรูปเหมือนของบูรพาจารย์ของภาคใต้ เช่น หลวงปู่ทวด หลวงพ่อจันทร์ ฯลฯ

❖ **บ่อน้ำร้อนรักษะวาริน** อยู่ในสวนสาธารณะรักษะวาริน อยู่ห่างจากตัวเมืองระนองราว 3 กิโลเมตร มี 3 บ่อ คือ บ่อแม่ และลูก อุณหภูมิประมาณ 65 องศาเซลเซียส มีห้องอาบน้ำให้ลงไปแช่สบายๆ

❖ **ระนองแคนยอน** อยู่ห่างจากเมืองระนอง 15 กิโลเมตร ใช้เส้นทางเดียวกับบ่อน้ำร้อนรักษะวาริน บริเวณนี้มีแนวผา



สุวรรณภูมิ-ระนอง
ระยะเวลา

✈ ใช้เวลา 1 ชั่วโมง 10 นาที
🚗 2 วัน 1 คืน

หินชั้นไม่สูงนัก ตั้งเคียงข้างบึงน้ำ ควรไปเที่ยวในช่วงเช้าหรือช่วงเย็น

❖ จุดเริ่มล่องแพแม่น้ำพะโต๊ะ คือบ้านโนนหยาน อยู่ห่างจากอำเภอพะโต๊ะ จังหวัดชุมพร ประมาณ 8 กิโลเมตร ระยะทางล่องแพราวๆ 10 กิโลเมตร สองข้างทางคือป่าสวนสมบูรณ์ หากไปช่วงเดือนมิถุนายน-สิงหาคม จะได้แะเก็บผลไม้กินด้วย

GPS	ละติจูด (N)	ลองจิจูด (E)
เมืองระนอง	9° 58' 1.5"	98° 38' 7.3"
น้ำตกหงาว	9° 51' 18.4"	98° 37' 49.8"
บ่อน้ำร้อนรักษะวาริน	9° 57' 31.3"	98° 38' 58.8"
อำเภอพะโต๊ะ	9° 47' 26.3"	98° 46' 37.5"

วางแผนเดินทาง

วันที่ 1 เที่ยวรอบระนอง
(ประมาณ 30 กิโลเมตร)

ชมพระราชวังรัตนรังสรรค์ (จำลอง) หอพระเก้าเก็จ เทียวภูเขาหญ้า น้ำตกหงาว ระนองแคนยอน แล้วมานั่งแชชา (หรือจะแชตัวก็ได้) ที่บ่อน้ำร้อนรักษะวาริน ก่อนกลับมานอนโรงแรมอย่างสบายตัว

วันที่ 2 ระนอง-อำเภอพะโต๊ะ-ระนอง (ประมาณ 100 กิโลเมตร)

ซื้อทริปล่องแพที่พะโต๊ะ แล้วกลับระนอง กลับกรุงเทพฯ

❖ การเดินทาง

การขับรถเที่ยวระนอง ใช้ถนนภายในตัวเมืองที่เชื่อมต่อแต่ละแหล่งท่องเที่ยวอย่างสะดวกสบาย

จากระนองไปอำเภอพะโต๊ะ ใช้เส้นทาง 4006 เป็นทางแคบและคดเคี้ยว

ขับรถเที่ยวภูเขาหญ้า

❖ นอนสบาย

มีที่พักหลายระดับให้เลือก รวมทั้งมีโรงแรมที่ค่อนข้างหรูเข้ามาให้อาบในห้องส่วนตัวด้วย

อุทยานแห่งชาติน้ำตกหงาว โทร. 0-7784-8181 หรือติดต่อที่สำนักอุทยานแห่งชาติ กรมอุทยานแห่งชาติ สัตว์ป่า และพันธุ์พืช โทร. 0-2562-0760 หรือ www.dnp.go.th

❖ อร่อยรางทาง

อาหารทะเลที่ระนองได้ความสด อร่อย เพราะขึ้นจากเรือประมงทุกวัน

❖ ซุปบึง

กะปิที่ทำจากเคยคุณภาพดี กุ้งแห้งตัวโตๆ และเม็ดยะมวงหิมพานต์

❖ ี้อมูลเพิ่มเติม

ททท. สำนักงานชุมพร (ชุมพรระนอง) โทร. 0-7750-1831-2, 0-7750-2775-6

ศูนย์บริการข้อมูลท่องเที่ยว โทร. 1672 หรือ www.tourismthailand.org